

高速バスが利用しやすくなります！

# 高速バス 水戸⇄つくば 大增便

10/1  
より



土日祝日の便で  
スポーツ観戦も  
いいね！

観光や  
ショッピングにも  
いいね！

定期券もあるし、  
通勤・通学にも  
いいね！

大学の  
一限にも間に合っ  
ていいね！

22時台の便で  
夜遅くなくても安心で  
いいね！

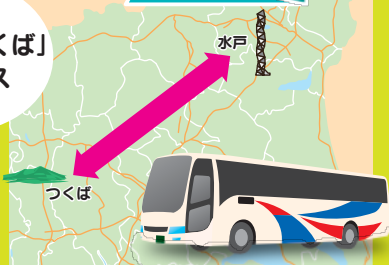
車内で充電も！  
Wi-Fiが使えるって  
いいね！

いつでも  
座れるのが  
いいね！

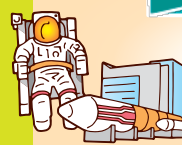


乗り継ぎなら、もっとお得!!

「水戸～つくば」  
高速バス



つくばセンター  
乗り継ぎ



6つの研究所等を巡る  
つくばサイエンス  
ツアーバス  
(土・日・祝日運行)

大人 100円引き  
小人 50円引き



筑波大学循環バス

大人 100円引き  
小人 50円引き

割引には、乗車証明書が必要です。降車時に乗務員にお申し出下さい。詳しくは、関東鉄道(株) つくば学園サービスセンター(BiViつくば 1F)にお問い合わせください。

※都合により、充電が利用できないバスが配車されることもあります。

# 運行ルート(主なバス停)

※水戸駅北口～大工町間の乗降バス停は、平日と土・日・祝日とでは反対側となりますのでご注意ください。

〈平日〉

偕楽園



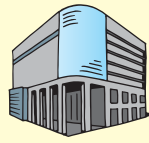
偕楽園・常磐神社

常磐神社入口

大工町

「偕楽園～水戸駅南口」間は平日朝夕の便のみ運行

泉町一丁目  
(京成百貨店前)



京成百貨店

水戸芸術館

水戸駅北口



弘道館

水戸駅南口



水戸市役所

千波中入口

みなみ団地入口

昭和自動車教習所前

県庁バスターミナル



茨城県庁

米沢中央

県自動車学校



みとちゃん

〈土・日・祝日〉

水戸駅南口

水戸駅北口



弘道館

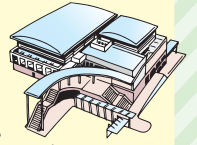
● 银杏坂  
● 南町二丁目  
● 南町三丁目

● 泉町一丁目  
(京成百貨店前)



● 泉町三丁目

大工町



アダストリア  
みとアリーナ

大工町三丁目  
(アダストリアみとアリーナ入口)

● 自由ヶ丘  
● 新原三差路  
● 石川三丁目



茨城県立歴史館

赤塚駅北口

● 大塚東

● 双葉台団地入口

● 大塚

石岡(高速)

バス利用者用の  
無料駐車場



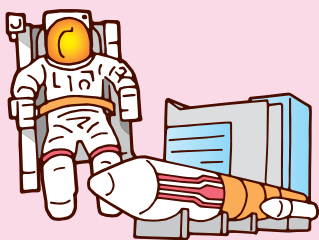
● 下広岡  
● 並木大橋

並木二丁目  
(産業技術総合研究所前)



産業技術総合研究所

並木一丁目  
(JAXA筑波宇宙センター前)



JAXA筑波宇宙センター

「つくばセンター～筑波大学」間は平日朝夕の便のみ運行



フックン船長

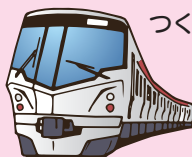
● 千現一丁目

竹園二丁目

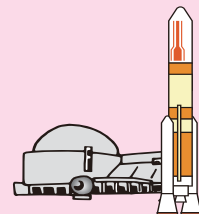


つくば国際会議場

つくばセンター  
(TXつくば駅)



TXつくば駅



つくばエキスポセンター

● 筑波大学病院  
● 大学会館

筑波大学



筑波大学



筑波大学附属病院

## 時刻表(主なバス停)

〈平日〉

水戸⇒つくば						
偕楽園	大工町	水戸駅南口	県庁バスターミナル	石岡(高速)	つくばセンター	筑波大学
		6:20	6:35	7:05	7:40	8:00
		8:10	8:25	8:55	9:30	9:50
9:30	9:32	9:50	10:05	10:35	11:10	
		11:30	11:45	12:15	12:50	
		15:00	15:15	15:45	16:20	
17:30	17:32	17:50	18:10	18:40	19:10	(土浦駅東口 19:30着)
		19:30	19:45	20:15	20:50	
22:00	22:02	22:20	22:35	23:05	23:40	

つくば⇒水戸						
筑波大学	つくばセンター	石岡(高速)	県庁バスターミナル	水戸駅南口	大工町	偕楽園
	6:25	6:50	7:25	7:45		
(土浦駅東口 6:45発)	7:05	7:30	8:05	8:28	8:44	8:55
	9:20	9:45	10:20	10:40		
	11:30	11:55	12:30	12:50		
	15:00	15:25	16:00	16:20	16:36	16:40
17:25	17:40	18:05	18:40	19:00		
19:25	19:40	20:05	20:40	21:00		
	22:00	22:25	23:00	23:20		

〈土・日・祝日〉

水戸⇒つくば						
水戸駅南口	水戸駅北口⑨のりば	大工町三丁目	赤塚駅北口	石岡(高速)	並木二丁目	つくばセンター
8:15	8:25	8:33	8:42	9:10	9:31	9:35
11:30	11:40	11:48	11:57	12:25	12:46	12:50
14:00	14:10	14:18	14:27	14:55	15:16	15:20
17:50	18:00	18:08	18:17	18:45	19:06	19:10

つくば⇒水戸						
つくばセンター	並木二丁目	石岡(高速)	赤塚駅北口	大工町三丁目	水戸駅北口	水戸駅南口
8:30	8:36	8:55	9:24	9:31	9:40	9:50
11:30	11:36	11:55	12:24	12:31	12:40	12:50
14:00	14:06	14:25	14:54	15:01	15:10	15:20
17:50	17:56	18:15	18:44	18:51	19:00	19:10

## 運賃

交通系ICカード(PASMO、Suica等)、定期券が使えます。

区間	片道運賃(大人)※	通勤定期	通学定期
水戸市内⇄つくば市内	1,050円 (IC:1,020円)	1か月 40,600円 3か月 115,700円	1か月 36,600円 3か月 104,300円
石岡⇄水戸市内	630円 (IC:610円)	1か月 24,400円 3か月 69,500円	1か月 22,000円 3か月 62,700円
石岡⇄つくば市内	730円 (IC:710円)	1か月 28,200円 3か月 80,300円	1か月 25,400円 3か月 72,400円

※小人(小学生)は半額(10円未満切り上げ)



# 増便したら、こんなにらくらく

平日

## ●通勤・通学にも…

早朝のバスがあるから、らくらく間に合う。朝夕は、筑波大学の構内まで乗り入れ♪



水戸駅南口 6:20発  
つくばセンター 6:25発



つくばセンター 7:40着  
筑波大学 8:00着  
水戸駅南口 7:45着



## ●宴会で遅くなるときも…

夜10時までバスがあるから、座ってらくらく帰宅。

おかえりなさい



大正町 22:02発  
水戸駅南口 22:20発  
つくばセンター 22:00発



つくばセンター 23:40着  
水戸駅南口 23:20着



土・日・祝日

## ●今度の週末はどこに行こうか…

そうだ、つくばのサイエンスツアーに行こう！

科学って楽しい♪

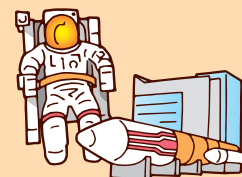
お買い物も



水戸駅南口 8:15発



つくばセンター 9:35着  
(TXつくば駅)



サイエンスツアーバスに  
乗り継ぎ



## ●今度、部活の参考にプロバスケの試合を見てみたいな…

水戸ならプロの試合が見られるよ。

すごい迫力だね!!



観光もできるしね。

つくばセンター 11:30発  
(TXつくば駅)



大正町三丁目 12:31着  
(アダストリアみとアリーナ入口)

### 〈お問合せ先〉

- バスの運行に関すること: 関東鉄道(株) 水戸営業所 Tel: 029-247-5111  
土浦営業所 Tel: 029-822-5345  
関鉄つくば学園サービスセンター Tel: 029-852-5666

- 増便事業に関すること: 茨城県交通政策課 Tel: 029-301-2604  
詳しくは、関東鉄道(株)のホームページをご覧ください。

TMライナー

検索

